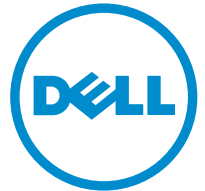


# XPS 12

## Servis El Kitabı

Bilgisayar Modeli: XPS 12 9250  
Resmi Model: T02H  
Resmi Tip: T02H001



# Notlar, dikkat edilecek noktalar ve uyarılar

---



**NOT:** NOT, tabletinizi daha iyi kullanmanızı saęlayan önemli bilgileri anlatır.



**DİKKAT:** DİKKAT, donanımda olabilecek hasarları ya da veri kaybını belirtir ve bu sorunun nasıl önleneceğini anlatır.



**UYARI:** UYARI, meydana gelebilecek olası maddi hasar, kişisel yaralanma veya ölüm tehlikesi anlamına gelir.

---

**Telif hakkı © 2015 Dell Inc. Tüm hakları saklıdır.** Bu ürün, A.B.D. ve uluslararası telif hakkı ve fikri mülkiyet yasaları tarafından korunmaktadır. Dell ™ ve Dell logosu, Amerika Birleşik Devletleri ve/veya diğer ülkelerde, Dell Inc.'e ait ticari markalardır. Burada adı geçen diğer tüm markalar ve isimler, ilgili firmaların ticari markaları olabilirler.

2015–11

Revizyon A00

# İçindekiler

<b>Tabletinizin içinde çalışmadan önce.....</b>	<b>7</b>
Başlamadan önce .....	7
Güvenlik talimatları.....	7
Önerilen araçlar.....	8
<b>Tabletinizin içinde çalıştıktan sonra.....</b>	<b>9</b>
<b>Pili Çıkarma.....</b>	<b>10</b>
Yordam.....	10
<b>Pili yerine takma.....</b>	<b>13</b>
Yordam.....	13
<b>Katı hal sürücüsünün çıkarılması.....</b>	<b>14</b>
Ön koşullar.....	14
Yordam.....	14
<b>Katı hal sürücüsünün değiştirilmesi.....</b>	<b>16</b>
Yordam.....	16
Son koşullar.....	16
<b>Kablosuz kartı çıkarma.....</b>	<b>17</b>
Ön koşullar.....	17
Yordam.....	17
<b>Kablosuz kartı takma.....</b>	<b>19</b>
Yordam.....	19
Son koşullar.....	19

<b>Ön kamerayı çıkarma.....</b>	<b>20</b>
Ön koşullar.....	20
Yordam.....	20
<b>Ön kamerayı yerine takma.....</b>	<b>22</b>
Yordam.....	22
Son koşullar.....	22
<b>Arka kamerayı çıkarma.....</b>	<b>23</b>
Ön koşullar.....	23
Yordam.....	23
<b>Arka kamerayı yerine takma.....</b>	<b>25</b>
Yordam.....	25
Son koşullar.....	25
<b>Düğme pili çıkarma.....</b>	<b>26</b>
Ön koşullar.....	26
Yordam.....	26
<b>Düğme pili yerine takma.....</b>	<b>28</b>
Yordam.....	28
Son koşullar.....	28
<b>Kulaklık bağlantı noktasını çıkarma.....</b>	<b>29</b>
Ön koşullar.....	29
Yordam.....	29
<b>Kulaklık bağlantı noktasının yerine takma.....</b>	<b>31</b>
Yordam.....	31
Son koşullar.....	31

<b>Mikrofonu çıkarma.....</b>	<b>32</b>
Ön koşullar.....	32
Yordam.....	32
<b>Mikrofonu takma.....</b>	<b>34</b>
Yordam.....	34
Son koşullar.....	34
<b>Güç düğmesi kartını çıkarma.....</b>	<b>35</b>
Ön koşullar.....	35
Yordam.....	35
<b>Güç düğmesi kartını yerine takma.....</b>	<b>37</b>
Yordam.....	37
Son koşullar.....	37
<b>Ses düğmesi kartını çıkarma.....</b>	<b>38</b>
Ön koşullar.....	38
Yordam.....	38
<b>Ses düğmesi kartını yerine takma.....</b>	<b>40</b>
Yordam.....	40
Son koşullar.....	40
<b>Sistem kartını çıkarma.....</b>	<b>41</b>
Ön koşullar.....	41
Yordam.....	41
<b>Sistem kartını yerine takma.....</b>	<b>45</b>
Yordam.....	45
Son koşullar.....	45

<b>Arka kapađı ıkarma.....</b>	<b>46</b>
Ön kořullar.....	46
Yordam.....	46
<b>Arka kapađı yerine takma.....</b>	<b>48</b>
Yordam.....	48
Son kořullar.....	48
<b>Ekran aksamını ıkarma.....</b>	<b>49</b>
Ön kořullar.....	49
Yordam.....	49
<b>Ekran aksamını yerine takma.....</b>	<b>51</b>
Yordam.....	51
Son kořullar.....	51
<b>BIOS'u Sıfırlama.....</b>	<b>52</b>
<b>Yardıma alma ve Dell'e bařvurma.....</b>	<b>53</b>
Kendi kendine yardımcı kaynakları.....	53
Dell'e Bařvurma.....	54

# Tabletinizin içinde çalışmadan önce



**NOT:** Sipariş ettiğiniz yapılandırmaya bağlı olarak bu belgedeki resimler sizin tabletinizden farklı olabilir.

## Başlamadan önce

- 1 Tüm açık dosyaları kaydedip kapatın ve tüm açık uygulamalardan çıkın.
- 2 Tabletini kapatın.

- Windows 10: **Başlat** → **Güç** → **Kapat** öğesine dokunun veya tıklayın.
- Windows 7: **(Başlat)** → **(Kapat)** öğelerine tıklayın veya dokunun.



**NOT:** Farklı bir işletim sistemi kullanıyorsanız, kapatma ile ilgili talimatlar için, işletim sisteminizin dokümanlarına bakın.

- 3 Tabletini ve tüm bağlı cihazları elektrik prizlerinden çıkarın.
- 4 Tüm telefon kablolarını, ağ kablolarını vb. araçları tabletinizden ayırın.
- 5 Klavye, fare, ekran vb. tüm ekli cihazları ve çevre birimleri tabletinizden ayırın.
- 6 Tabletinizde bulunan ortam kartlarını ve optik sürücülerini çıkarın.

## Güvenlik talimatları

Tabletinizi olası hasarlardan korumak ve kendi kişisel güvenliğinizi sağlamak için aşağıdaki güvenlik kılavuzunu kullanın.



**UYARI:** Tabletini içinde çalışmadan önce, tabletinizle birlikte verilen güvenlik bilgilerini okuyun ve [Tabletinizin İçinde Çalışmadan Önce](#) bölümündeki adımları takip edin. Tabletini içinde çalıştıktan sonra, [Tabletinizin İçinde Çalıştıktan Sonra](#) bölümündeki talimatları izleyin. Ek en iyi güvenlik uygulama bilgileri için [www.dell.com/regulatory\\_compliance](http://www.dell.com/regulatory_compliance) adresindeki Yasal Uygunluk ana sayfasına bakın.



**UYARI:** Tablet kapağını veya panellerini açmadan önce tüm güç kaynaklarını çıkarın. Tabletini içinde çalışmayı bitirdikten sonra, güç kaynağına bağlamadan önce tüm kapakları, panelleri ve vidaları yeniden takın.



**DİKKAT:** Tabletinize zarar gelmesini önlemek için, çalışma düzeyinin düz ve temiz olduğuna emin olun.

- △ **DİKKAT:** Bileşenlere ve kartlara zarar gelmesini önlemek için, bunları kenarlarından tutun ve pimlere ve kontaklara dokunmaktan kaçının.
- △ **DİKKAT:** Sorun giderme ve onarım işlemlerini sadece Dell teknik destek ekibi tarafından yetkilendirilmeniz veya talimatı almanız durumunda gerçekleştirmelisiniz. Dell tarafından yetkilendirilmeyen işlemler sonucunda meydana gelen hasarlar garanti kapsamınıza girmez. Ürün ile birlikte verilen güvenlik talimatlarına veya [www.dell.com/regulatory\\_compliance](http://www.dell.com/regulatory_compliance)'a bakınız.
- △ **DİKKAT:** Tabletinizin içindeki herhangi bir şeye dokunmadan önce, boyanmamış metal bir yüzeye dokunarak kendinizi topraklayın. Çalışırken, dahili bileşenlere zarar verebilecek olan statik elektriği dağıtmak için düzenli olarak boyanmamış metal yüzeylere dokunun.
- △ **DİKKAT:** Bir kabloyu çıkarırken, kablunun kendisinden değil, konektör veya çekme tırnağı üzerinden çıkarın. Bazı kablolarda, kabloyu çıkarmadan önce açmanız gereken kilitleme tırnakları veya kelebek vidalar bulunur. Kabloları çıkarırken, konektör pinlerinin eğilmesini önlemek için kabloları aynı şekilde hizalayın. Kabloları takarken bağlantı noktaları ve konektörlerin düzgün konumlu ve hizalanmış olduklarını kontrol edin.
- △ **DİKKAT:** Takılı kartı ortam kartı okuyucusundan basarak çıkarın.

## Önerilen araçlar

Bu belgedeki prosedürler için aşağıdaki araçlar gerekebilir:

- Phillips tornavida
- Plastik çubuk

# Tabletinizin iinde alıřtıktan sonra

---



**DİKKAT:** Serbest kalmıř veya gevřemiř vidaları aygıtınızın iinde bırakmak, tabletinize ciddi řekilde zarar verebilir.

- 1 Tm vidaları yerlerine takın ve tabletinizin iine kamıř vida kalmadıđından emin olun.
- 2 Tabletinizde alıřmadan nce ıkardıđınız tm harici cihazları, evre birimlerini ve kabloları yerlerine takın.
- 3 Tabletinizde alıřmadan nce ıkardıđınız tm ortam kartlarını, diskleri ve diđer paraları yerlerine takın.
- 4 Tabletinizi ve tm bađlı cihazları elektrik prizlerine takın.
- 5 Tabletinizi aın.

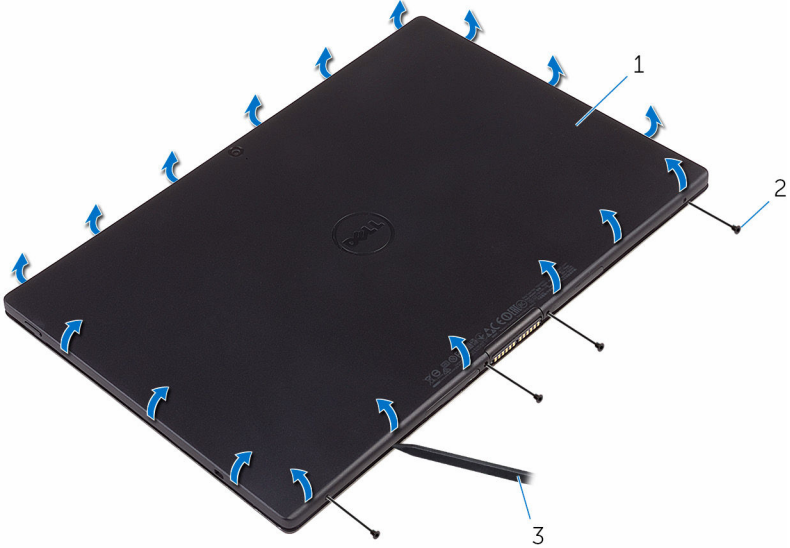
# Pili Çıkarma

**!** UYARI: Tabletinizin içinde çalışmadan önce, tabletinizle birlikte verilen güvenlik bilgilerini okuyun ve [Tabletinizin İçinde Çalışmadan Önce](#) bölümündeki adımları takip edin. Tabletinizin içinde çalıştıktan sonra, [Tabletinizin İçinde Çalıştıktan Sonra](#) bölümündeki talimatları izleyin. Ek en iyi güvenlik uygulama bilgileri için [www.dell.com/regulatory\\_compliance](http://www.dell.com/regulatory_compliance) adresindeki Yasal Uygunluk ana sayfasına bakın.

## Yordam

**!** DİKKAT: Tabletinizi açmadan önce ekranda herhangi bir çizilmeyi önlemek için tabletinizi yumuşak bir bez üzerine veya temiz bir yüzeye koyduğunuzdan emin olun.

- 1 Tableti ters çevirin.
- 2 Arka kapak aksamını ekran aksamına sabitleyen vidaları çıkarın.
- 3 Plastik bir çubuk kullanarak, arka kapak aksamını kenarlardan yukarı kaldırın.



1 arka kapak aksamı

2 vidalar (4)

3 plastik çubuk

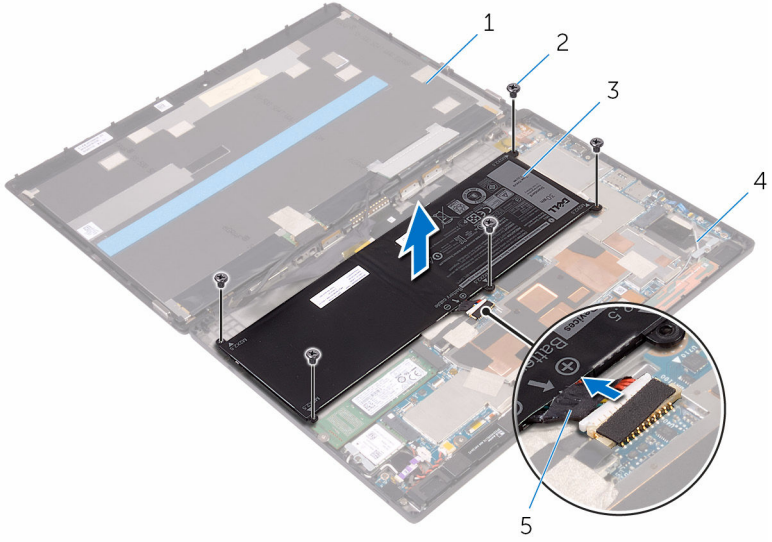
- 4 Arka kapak aksamı dikkatlice kaldırıp ters çevirin.



1 arka kapak aksamı

- 5 Pili, arka kapak aksamına sabitleyen vidaları sökün.
- 6 Sistem kartından pil kablosunu çıkarın.

7 Pili kablosuyla birlikte arka kapak aksamından dışarı doğru kaldırın.



- 1 ekran aksamı
- 3 pil
- 5 pil kablosu

- 2 vidalar (5)
- 4 arka kapak aksamı

# Pili yerine takma

---



**UYARI:** Tabletinizin içinde çalışmadan önce, tabletinizle birlikte verilen güvenlik bilgilerini okuyun ve [Tabletinizin İçinde Çalışmadan Önce](#) bölümündeki adımları takip edin. Tabletinizin içinde çalıştıktan sonra, [Tabletinizin İçinde Çalıştıktan Sonra](#) bölümündeki talimatları izleyin. Ek en iyi güvenlik uygulama bilgileri için [www.dell.com/regulatory\\_compliance](http://www.dell.com/regulatory_compliance) adresindeki Yasal Uygunluk ana sayfasına bakın.

## Yordam

- 1 Pilin üzerindeki vida deliklerini arka kapak aksamındaki vida delikleriyle hizalayın.
- 2 Pili, arka kapak aksamına sabitleyen vidaları takın.
- 3 Pil kablosunu sistem kartına bağlayın.
- 4 Arka kapak aksamını ekran aksamı ile hizalayın ve yerine oturana kadar itin.
- 5 Arka kapak aksamını ekran aksamına sabitleyen vidaları yerine takın.
- 6 Tableti ters çevirin.

# Katı hal sürücüsünün çıkarılması

---



**UYARI:** Tabletinizin içinde çalışmadan önce, tabletinizle birlikte verilen güvenlik bilgilerini okuyun ve [Tabletinizin İçinde Çalışmadan Önce](#) bölümündeki adımları takip edin. Tabletinizin içinde çalıştıktan sonra, [Tabletinizin İçinde Çalıştıktan Sonra](#) bölümündeki talimatları izleyin. Ek en iyi güvenlik uygulama bilgileri için [www.dell.com/regulatory\\_compliance](http://www.dell.com/regulatory_compliance) adresindeki Yasal Uygunluk ana sayfasına bakın.



**DİKKAT:** Katı hal sürücüler hassastır. Sabit sürücüyü tutarken özen gösterin.



**DİKKAT:** Veri kaybını önlemek için, katı hal sürücüsünü tablet açıkken veya Uyku modundayken çıkarmayın.

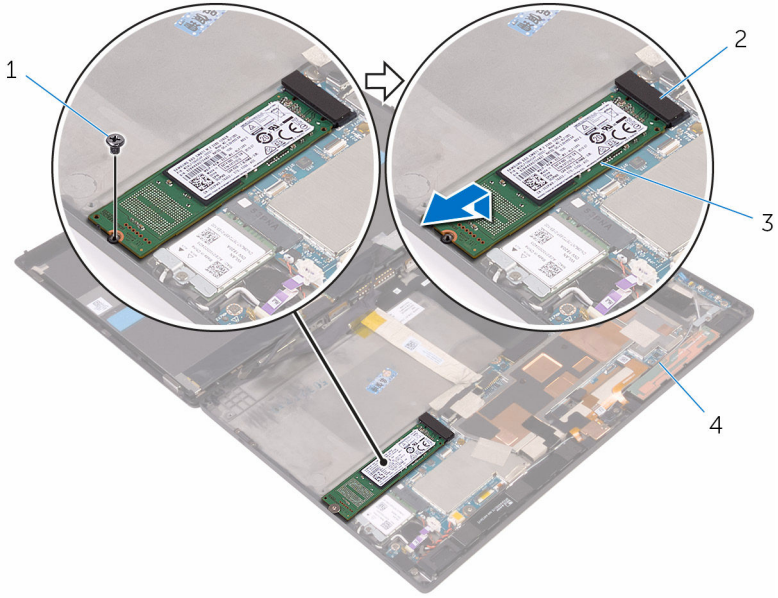
## Ön koşullar

[Pili](#) çıkarın.

## Yordam

- 1 Katı hal sürücüsünü arka kapak aksamına sabitleyen vidayı çıkarın.

2 Katı hal sürücüsünü arka kapak aksamından kaldırın ve kaydırın.



1 vida

3 katı-hal sürücüsü

2 katı hal sürücü yuvası

4 arka kapak aksamı

# Katı hal sürücüsünün deęiřtirilmesi



**UYARI:** Tabletinizin içinde çalışmadan önce, tabletinizle birlikte verilen güvenlik bilgilerini okuyun ve [Tabletinizin İçinde Çalışmadan Önce](#) bölümündeki adımları takip edin. Tabletinizin içinde çalıştıktan sonra, [Tabletinizin İçinde Çalıştıktan Sonra](#) bölümündeki talimatları izleyin. Ek en iyi güvenlik uygulama bilgileri için [www.dell.com/regulatory\\_compliance](http://www.dell.com/regulatory_compliance) adresindeki Yasal Uygunluk ana sayfasına bakın.



**DİKKAT:** Katı hal sürücüler hassastır. Sabit sürücüyü tutarken özen gösterin.

## Yordam

- 1 Katı hal sürücüsünü sistem kartındaki yuvaya doğru kaydırın.
- 2 Katı hal sürücüsündeki vida deliğini arka kapak aksamındaki vida deliğı ile hizalayın.
- 3 Katı hal sürücüsünü arka kapak aksamına sabitleyen vidayı yerine takın.

## Son kořullar

[Pili](#) yerine takın.

# Kablosuz kartı çıkarma

---



**UYARI:** Tabletinizin içinde çalışmadan önce, tabletinizle birlikte verilen güvenlik bilgilerini okuyun ve [Tabletinizin İçinde Çalışmadan Önce](#) bölümündeki adımları takip edin. Tabletinizin içinde çalıştıktan sonra, [Tabletinizin İçinde Çalıştıktan Sonra](#) bölümündeki talimatları izleyin. Ek en iyi güvenlik uygulama bilgileri için [www.dell.com/regulatory\\_compliance](http://www.dell.com/regulatory_compliance) adresindeki Yasal Uygunluk ana sayfasına bakın.

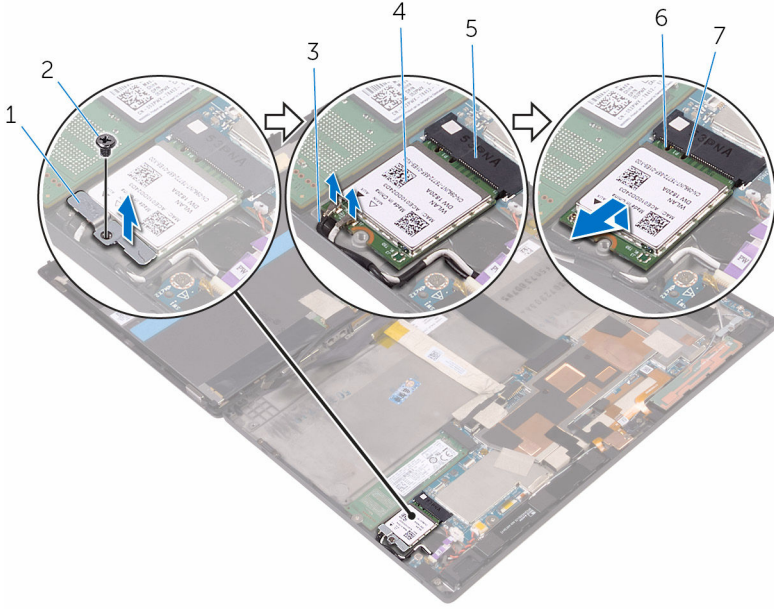
## Ön koşullar

[Pili](#) çıkarın.

## Yordam

- 1 Kablosuz kart braketini ve kablosuz kartı sistem kartına sabitleyen vidayı sökün.
- 2 Kablosuz kart braketini kablosuz karttan kaldırın.
- 3 Anten kablolarını kablosuz karttan ayırın.

4 Kablosuz kartı, kablosuz kart yuvasından kaydırarak çıkarın.



- 1 kablosuz kart desteđi
- 2 vida
- 3 anten kabloları (2)
- 4 kablosuz kart
- 5 kablosuz kartı yuvası
- 6 entik
- 7 tırnak

# Kablosuz kartı takma.



**UYARI:** Tabletinizin içinde çalışmadan önce, tabletinizle birlikte verilen güvenlik bilgilerini okuyun ve [Tabletinizin İçinde Çalışmadan Önce](#) bölümündeki adımları takip edin. Tabletinizin içinde çalıştıktan sonra, [Tabletinizin İçinde Çalıştıktan Sonra](#) bölümündeki talimatları izleyin. Ek en iyi güvenlik uygulama bilgileri için [www.dell.com/regulatory\\_compliance](http://www.dell.com/regulatory_compliance) adresindeki Yasal Uygunluk ana sayfasına bakın.

## Yordam



**DİKKAT:** Kablosuz mini kartın hasar görmesini önlemek için altına herhangi bir kablo yerleştirmeyin.

- 1 Kablosuz kart üzerindeki çentiği kablosuz kart yuvası üzerindeki tırnakla hizalayın ve kablosuz kartı yuvaya kaydırın.
- 2 Kablosuz kart üzerindeki vida deliklerini sistem kartındaki vida delikleriyle hizalayın.
- 3 Anten kablolarını kablosuz karta takın. Aşağıdaki tabloda tabletinizin desteklediği kablosuz kartın anten kablosu renk şeması verilmektedir:

Kablosuz kart üzerindeki konnektörler	Anten kablosu rengi
Ana (beyaz üçgen)	Beyaz
Yardımcı (siyah üçgen)	Siyah

- 4 Kablosuz kart braketini üzerindeki vida deliğini sistem kartındaki vida deliğiyle hizalayın.
- 5 Kablosuz kart braketini ve kablosuz kartı sistem kartına sabitleyen vidayı yerine takın.

## Son koşullar

[Pili](#) yerine takın.

# Ön kamerayı çıkarma

---



**UYARI:** Tabletinizin içinde çalışmadan önce, tabletinizle birlikte verilen güvenlik bilgilerini okuyun ve [Tabletinizin İçinde Çalışmadan Önce](#) bölümündeki adımları takip edin. Tabletinizin içinde çalıştıktan sonra, [Tabletinizin İçinde Çalıştıktan Sonra](#) bölümündeki talimatları izleyin. Ek en iyi güvenlik uygulama bilgileri için [www.dell.com/regulatory\\_compliance](http://www.dell.com/regulatory_compliance) adresindeki Yasal Uygunluk ana sayfasına bakın.

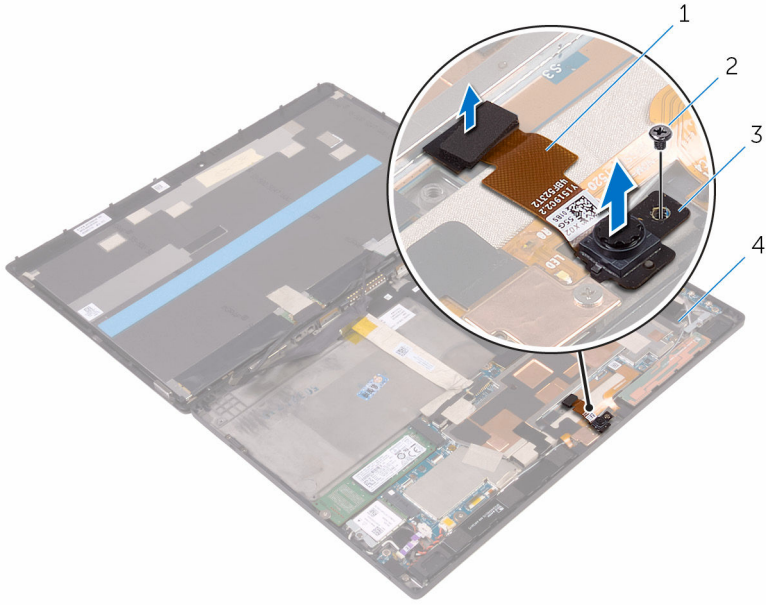
## Ön koşullar

[Pili](#) çıkarın.

## Yordam

- 1 Ön kamerayı arka kapak aksamına sabitleyen vidayı çıkarın.
- 2 Sistem kartından kamera kablosunu çıkarın.

3 Ön kamerayı kablosuyla birlikte arka kapak aksamından kaldırın.



1 kamera kablosu

2 vida

3 ön kamera

4 arka kapak aksamı

# Ön kamerayı yerine takma

---



**UYARI:** Tabletinizin içinde çalışmadan önce, tabletinizle birlikte verilen güvenlik bilgilerini okuyun ve [Tabletinizin İçinde Çalışmadan Önce](#) bölümündeki adımları takip edin. Tabletinizin içinde çalıştıktan sonra, [Tabletinizin İçinde Çalıştıktan Sonra](#) bölümündeki talimatları izleyin. Ek en iyi güvenlik uygulama bilgileri için [www.dell.com/regulatory\\_compliance](http://www.dell.com/regulatory_compliance) adresindeki Yasal Uygunluk ana sayfasına bakın.

## Yordam

- 1 Ön kameradaki vida deliğini arka kapak aksamındaki vida deliğiyle hizalayın.
- 2 Ön kamerayı arka kapak aksamına sabitleyen vidayı yerine takın.
- 3 Kamera kablosunu sistem kartına takın.

## Son koşullar

[Pili](#) yerine takın.

# Arka kamerayı çıkarma

---



UYARI: Tabletinizin içinde çalışmadan önce, tabletinizle birlikte verilen güvenlik bilgilerini okuyun ve [Tabletinizin İçinde Çalışmadan Önce](#) bölümündeki adımları takip edin. Tabletinizin içinde çalıştıktan sonra, [Tabletinizin İçinde Çalıştıktan Sonra](#) bölümündeki talimatları izleyin. Ek en iyi güvenlik uygulama bilgileri için [www.dell.com/regulatory\\_compliance](http://www.dell.com/regulatory_compliance) adresindeki Yasal Uygunluk ana sayfasına bakın.

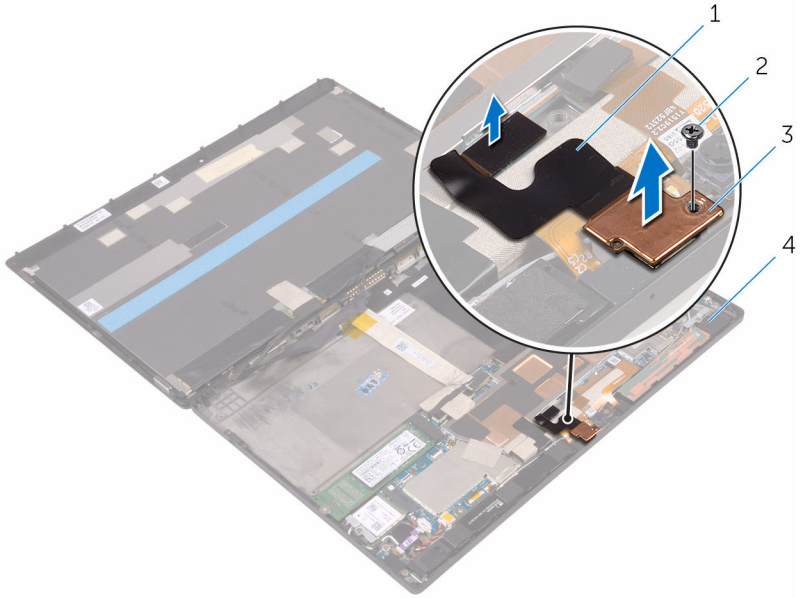
## Ön koşullar

[Pili](#) çıkarın.

## Yordam

- 1 Arka kamerayı arka kapak aksamına sabitleyen vidayı çıkarın.
- 2 Sistem kartından kamera kablosunu çıkarın.

3 Arka kamerayı kablosuyla birlikte arka kapak aksamını kaldırın.



1 kamera kablosu  
3 arka kamera

2 vida  
4 arka kapak aksamı

# Arka kamerayı yerine takma

---



**UYARI:** Tabletinizin içinde çalışmadan önce, tabletinizle birlikte verilen güvenlik bilgilerini okuyun ve [Tabletinizin İçinde Çalışmadan Önce](#) bölümündeki adımları takip edin. Tabletinizin içinde çalıştıktan sonra, [Tabletinizin İçinde Çalıştıktan Sonra](#) bölümündeki talimatları izleyin. Ek en iyi güvenlik uygulama bilgileri için [www.dell.com/regulatory\\_compliance](http://www.dell.com/regulatory_compliance) adresindeki Yasal Uygunluk ana sayfasına bakın.

## Yordam

- 1 Arka kameradaki vida deliğini arka kapak aksamındaki vida deliğiyle hizalayın.
- 2 Arka kamerayı arka kapak aksamına sabitleyen vidayı yerine takın.
- 3 Kamera kablosunu sistem kartına takın.

## Son koşullar

[Pili](#) yerine takın.

# Düğme pili çıkarma

---



**UYARI:** Tabletinizin içinde çalışmadan önce, tabletinizle birlikte verilen güvenlik bilgilerini okuyun ve [Tabletinizin İçinde Çalışmadan Önce](#) bölümündeki adımları takip edin. Tabletinizin içinde çalıştıktan sonra, [Tabletinizin İçinde Çalıştıktan Sonra](#) bölümündeki talimatları izleyin. Ek en iyi güvenlik uygulama bilgileri için [www.dell.com/regulatory\\_compliance](http://www.dell.com/regulatory_compliance) adresindeki Yasal Uygunluk ana sayfasına bakın.



**DİKKAT:** Düğme pilin çıkarılması, BIOS kurulum programı ayarlarını varsayılan sınırlar. Düğme pili çıkarmadan önce, BIOS kurulum program ayarlarını not etmeniz önerilir.

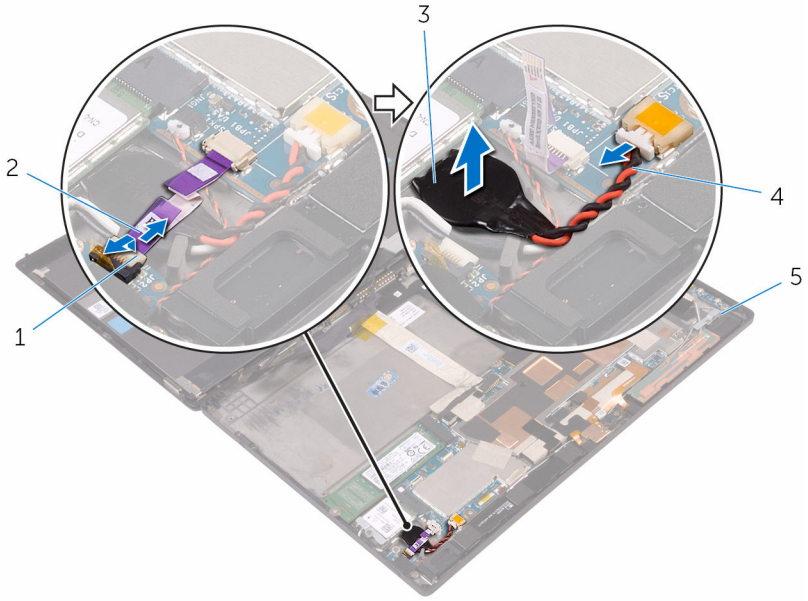
## Ön koşullar

[Pili](#) çıkarın.

## Yordam

- 1 Mandalı kaldırın ve güç düğmesi kablosunu güç düğmesi kartından ayırın.
- 2 Düğme pil kablosunu sistem kartından çıkarın.

3 Düşme pili arka kapak aksamından çıkarın.



1 mandal

3 düşme pil

5 arka kapak aksamı

2 güç düğmesi kartı kablosu

4 düşme pil kablosu

# Düğme pili yerine takma

---



**UYARI:** Tabletinizin içinde çalışmadan önce, tabletinizle birlikte verilen güvenlik bilgilerini okuyun ve [Tabletinizin İçinde Çalışmadan Önce](#) bölümündeki adımları takip edin. Tabletinizin içinde çalıştıktan sonra, [Tabletinizin İçinde Çalıştıktan Sonra](#) bölümündeki talimatları izleyin. Ek en iyi güvenlik uygulama bilgileri için [www.dell.com/regulatory\\_compliance](http://www.dell.com/regulatory_compliance) adresindeki Yasal Uygunluk ana sayfasına bakın.

## Yordam

- 1 Düğme pili arka kapak aksamına sabitleyin.
- 2 Düğme pilin kablosunu sistem kartına takın.
- 3 Güç düğmesi kart kablosunu kendi konnektörüne kaydırarak takın ve kabloyu sabitlemek için mandala basın.

## Son koşullar

[Pili](#) yerine takın.

# Kulaklık bağlantı noktasını çıkarma

---



**UYARI:** Tabletinizin içinde çalışmadan önce, tabletinizle birlikte verilen güvenlik bilgilerini okuyun ve [Tabletinizin İçinde Çalışmadan Önce](#) bölümündeki adımları takip edin. Tabletinizin içinde çalıştıktan sonra, [Tabletinizin İçinde Çalıştıktan Sonra](#) bölümündeki talimatları izleyin. Ek en iyi güvenlik uygulama bilgileri için [www.dell.com/regulatory\\_compliance](http://www.dell.com/regulatory_compliance) adresindeki Yasal Uygunluk ana sayfasına bakın.

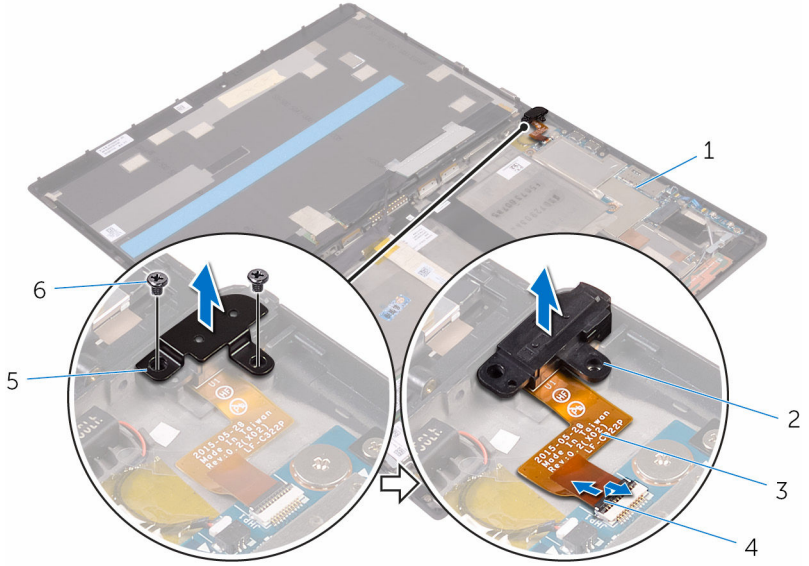
## Ön koşullar

[Pili](#) çıkarın.

## Yordam

- 1 Kulaklık bağlantı noktası braketini ve kulaklık bağlantı noktasını arka kapak aksamına sabitleyen vidaları çıkarın.
- 2 Kulaklık bağlantı noktası braketini kulaklık bağlantı noktasından kaldırın.
- 3 Mandalı kaldırın ve kulaklık bağlantı noktası kablosunu sistem kartından çıkarın.

- 4 Kulaklık bağlantı noktasını kablosuyla birlikte arka kapak aksamından kaldırın.



- |   |                                   |   |                            |
|---|-----------------------------------|---|----------------------------|
| 1 | arka kapak aksamı                 | 2 | mikrofonlu kulaklık girişı |
| 3 | kulaklık bağlantı noktası kablosu | 4 | mandal                     |
| 5 | kulaklık bağlantı noktası braketi | 6 | vidalar (2)                |

# Kulaklık bağlantı noktasının yerine takma

---



**UYARI:** Tabletinizin içinde çalışmadan önce, tabletinizle birlikte verilen güvenlik bilgilerini okuyun ve [Tabletinizin İçinde Çalışmadan Önce](#) bölümündeki adımları takip edin. Tabletinizin içinde çalıştıktan sonra, [Tabletinizin İçinde Çalıştıktan Sonra](#) bölümündeki talimatları izleyin. Ek en iyi güvenlik uygulama bilgileri için [www.dell.com/regulatory\\_compliance](http://www.dell.com/regulatory_compliance) adresindeki Yasal Uygunluk ana sayfasına bakın.

## Yordam

- 1 Kulaklık bağlantı noktası kablosunu sistem kartındaki konektöre kaydırın ve kabloyu sabitlemek için mandala basın.
- 2 Kulaklık bağlantı noktası braketini ve kulaklık bağlantı noktası üzerindeki vida deliklerini arka kapak aksamındaki vida delikleriyle hizalayın.
- 3 Kulaklık bağlantı noktası braketini ve kulaklık bağlantı noktasını arka kapak aksamına sabitleyen vidaları yerine takın.

## Son koşullar

[Pili](#) yerine takın.

# Mikrofonu ıkarma

---



UYARI: Tabletinizin iinde alıřmadan nce, tabletinizle birlikte verilen gvenlik bilgilerini okuyun ve [Tabletinizin İinde alıřmadan nce](#) blmndeki adımları takip edin. Tabletinizin iinde alıřtıktan sonra, [Tabletinizin İinde alıřtıktan Sonra](#) blmndeki talimatları izleyin. Ek en iyi gvenlik uygulama bilgileri iin [www.dell.com/regulatory\\_compliance](http://www.dell.com/regulatory_compliance) adresindeki Yasal Uygunluk ana sayfasına bakın.

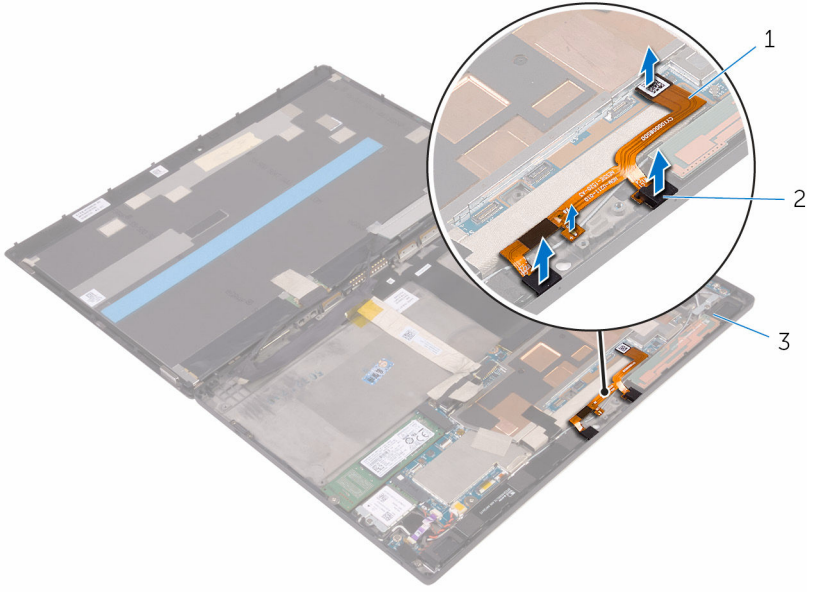
## n kořullar

- 1 [Pili](#) ıkarın.
- 2 [n kamerayı](#) ıkarın.
- 3 [Arka kamerayı](#) ıkarın.

## Yordam

- 1 Sistem kartından mikrofon kablosunu ıkarın.

2 Mikrofonları kablolarıyla birlikte arka kapak aksamından kaldırın.



- 1 mikrofon kablosu
- 3 arka kapak aksamı

- 2 mikrofonlar (2)

# Mikrofonu takma

---



**UYARI:** Tabletinizin içinde çalışmadan önce, tabletinizle birlikte verilen güvenlik bilgilerini okuyun ve [Tabletinizin İçinde Çalışmadan Önce](#) bölümündeki adımları takip edin. Tabletinizin içinde çalıştıktan sonra, [Tabletinizin İçinde Çalıştıktan Sonra](#) bölümündeki talimatları izleyin. Ek en iyi güvenlik uygulama bilgileri için [www.dell.com/regulatory\\_compliance](http://www.dell.com/regulatory_compliance) adresindeki Yasal Uygunluk ana sayfasına bakın.

## Yordam

- 1 Arka kapak aksamındaki mikrofonları hizalayın ve yerlerine oturtun.
- 2 Mikrofon kablosunu sistem kartına bağlayın.

## Son koşullar

- 1 [Arka kamerayı](#) yerine takın.
- 2 [Ön kamerayı](#) yerine takın.
- 3 [Pili](#) yerine takın.

# Güç düğmesi kartını çıkarma

---



**UYARI:** Tabletinizin içinde çalışmadan önce, tabletinizle birlikte verilen güvenlik bilgilerini okuyun ve [Tabletinizin İçinde Çalışmadan Önce](#) bölümündeki adımları takip edin. Tabletinizin içinde çalıştıktan sonra, [Tabletinizin İçinde Çalıştıktan Sonra](#) bölümündeki talimatları izleyin. Ek en iyi güvenlik uygulama bilgileri için [www.dell.com/regulatory\\_compliance](http://www.dell.com/regulatory_compliance) adresindeki Yasal Uygunluk ana sayfasına bakın.

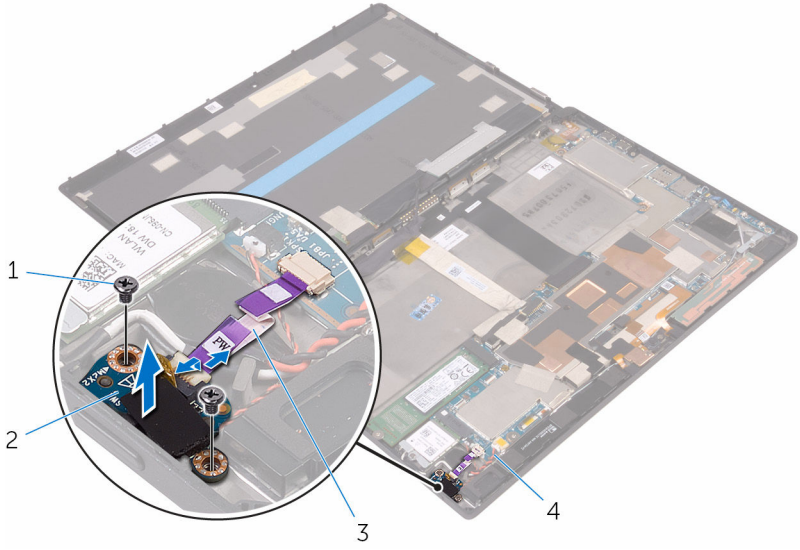
## Ön koşullar

[Pili](#) çıkarın.

## Yordam

- 1 Güç düğmesi kartını arka kapak aksamına sabitleyen vidaları çıkarın.
- 2 Mandalı kaldırın ve güç düğmesi kablosunu güç düğmesi kartından ayırın.

3 Güç düğmesi kartını arka kapak aksamından kaldırın.



1 vidalar (2)

3 güç düğmesi kartı kablosu

2 güç düğmesi kartı

4 arka kapak aksamı

# Güç düğmesi kartını yerine takma



**UYARI:** Tabletinizin içinde çalışmadan önce, tabletinizle birlikte verilen güvenlik bilgilerini okuyun ve [Tabletinizin İçinde Çalışmadan Önce](#) bölümündeki adımları takip edin. Tabletinizin içinde çalıştıktan sonra, [Tabletinizin İçinde Çalıştıktan Sonra](#) bölümündeki talimatları izleyin. Ek en iyi güvenlik uygulama bilgileri için [www.dell.com/regulatory\\_compliance](http://www.dell.com/regulatory_compliance) adresindeki Yasal Uygunluk ana sayfasına bakın.

## Yordam

- 1 Güç düğmesi kartındaki vida deliklerini avuç içi dayanağı aksamındaki vida delikleriyle hizalayın.
- 2 Güç düğmesi kartını arka kapak aksamına sabitleyen vidaları yerine takın.
- 3 Güç düğmesi kart kablosunu güç düğmesi kartındaki konnektöre kaydırarak takın ve kabloyu sabitlemek için mandala basın.

## Son koşullar

[Pili](#) yerine takın.

# Ses düğmesi kartını çıkarma

---



**UYARI:** Tabletinizin içinde çalışmadan önce, tabletinizle birlikte verilen güvenlik bilgilerini okuyun ve [Tabletinizin İçinde Çalışmadan Önce](#) bölümündeki adımları takip edin. Tabletinizin içinde çalıştıktan sonra, [Tabletinizin İçinde Çalıştıktan Sonra](#) bölümündeki talimatları izleyin. Ek en iyi güvenlik uygulama bilgileri için [www.dell.com/regulatory\\_compliance](http://www.dell.com/regulatory_compliance) adresindeki Yasal Uygunluk ana sayfasına bakın.

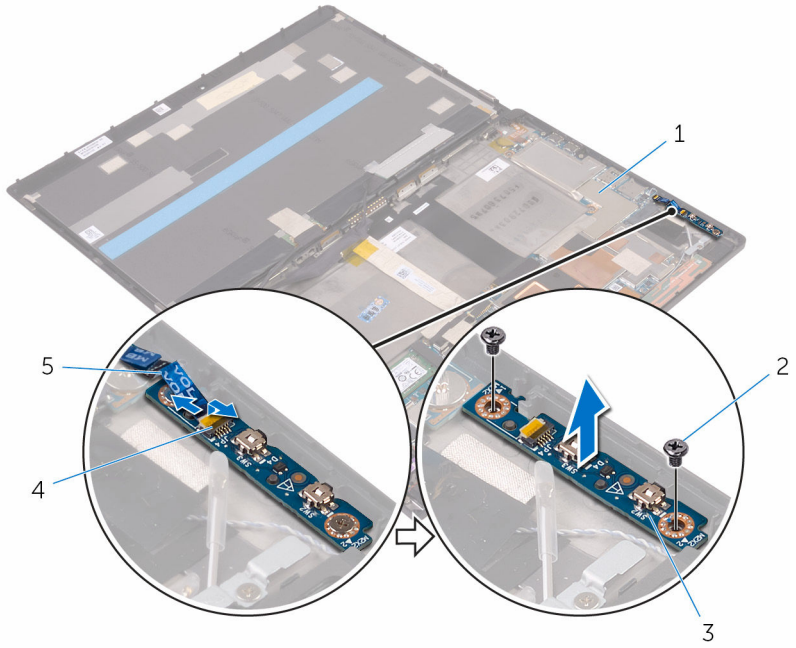
## Ön koşullar

[Pili](#) çıkarın.

## Yordam

- 1 Ses düğmesi kartını arka kapak aksamına sabitleyen vidaları çıkarın.
- 2 Mandalı kaldırın ve ses düğmesi kartı kablosunu ses düğmesi kartından çıkartın.

3 Ses düğmesi kartını arka kapak aksamından kaldırın.



- 1 arka kapak aksamı
- 3 ses düğmesi kartı
- 5 ses düğmesi kartı kablosu

- 2 vidalar (2)
- 4 mandal

# Ses düğmesi kartını yerine takma

---



**UYARI:** Tabletinizin içinde çalışmadan önce, tabletinizle birlikte verilen güvenlik bilgilerini okuyun ve [Tabletinizin İçinde Çalışmadan Önce](#) bölümündeki adımları takip edin. Tabletinizin içinde çalıştıktan sonra, [Tabletinizin İçinde Çalıştıktan Sonra](#) bölümündeki talimatları izleyin. Ek en iyi güvenlik uygulama bilgileri için [www.dell.com/regulatory\\_compliance](http://www.dell.com/regulatory_compliance) adresindeki Yasal Uygunluk ana sayfasına bakın.

## Yordam

- 1 Güç ışığı kartındaki vida deliklerini arka kapak aksamındaki vida delikleriyle hizalayın.
- 2 Ses düğmesi kartını arka kapak aksamına sabitleyen vidaları yerine takın.
- 3 Ses düğmesi kartı kablosunu ses düğmesi kartı üzerindeki konektöre kaydırın ve kabloyu sabitlemek için mandalın üzerine basın.

## Son koşullar

[Pili](#) yerine takın.

# Sistem kartını çıkarma

---



**UYARI:** Tabletinizin içinde çalışmadan önce, tabletinizle birlikte verilen güvenlik bilgilerini okuyun ve [Tabletinizin İçinde Çalışmadan Önce](#) bölümündeki adımları takip edin. Tabletinizin içinde çalıştıktan sonra, [Tabletinizin İçinde Çalıştıktan Sonra](#) bölümündeki talimatları izleyin. Ek en iyi güvenlik uygulama bilgileri için [www.dell.com/regulatory\\_compliance](http://www.dell.com/regulatory_compliance) adresindeki Yasal Uygunluk ana sayfasına bakın.



**NOT:** Tabletinizin Servis Etiketini sistem kartında bulunur. Sistem kartını değiştirdikten sonra Servis Etiketini BIOS'a girmeniz gerekmektedir.



**NOT:** Sistem kartının değiştirilmesi, BIOS ayar programı üzerinden BIOS'ta yaptığınız tüm değişiklikleri siler. Sistem kartını değiştirdikten sonra istenen değişiklikleri yapmalısınız.



**NOT:** Kabloları sistem kartından çıkarmadan önce, sistem kartını yerine geri taktıktan sonra doğru şekilde bağlayabilmemiz için, konnektörlerin yerlerini not edin.

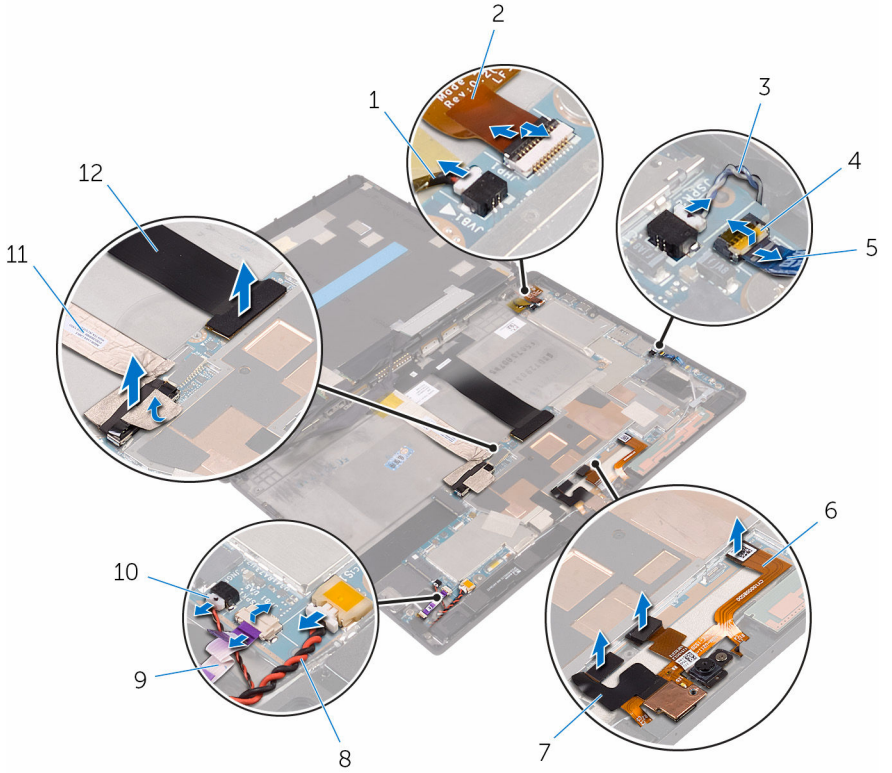
## Ön koşullar

- 1 [Pili](#) çıkarın.
- 2 [Kartı hal sürücüsünü](#) çıkarın.
- 3 [Kablosuz kartı](#) çıkarın.

## Yordam

- 1 Hoparlör kablolarını, kamera kablolarını, mikrofon kablolarını ve düğme pil kablosunu sistem kartından çıkarın.

- 2 Mandalları kaldırın ve kulaklık bağlantı noktası kablosunu, güç düğmesi kartı kablosunu ve ekran kablosunu sistem kartından çıkarın.



1 Titreşim motoru kablosu

3 hoparlör kablosu

5 ses düğmesi kartı kablosu

7 kamera kabloları (2)

9 güç düğmesi kartı kablosu

11 ekran kablosu

2 Kulaklık bağlantı noktası kablosu

4 mandal

6 mikrofon kablosu

8 düğme pil kablosu

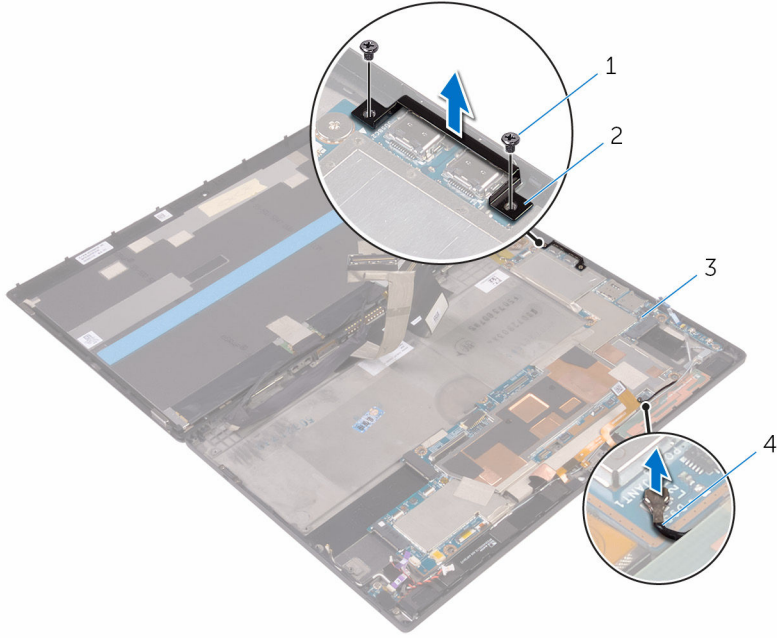
10 hoparlör kablosu

12 bağlantı konektörü kablosu

- 3 Anten kablosunu sistem kartından çıkarın.

- 4 G/Ç braketini sistem kartına sabitleyen vidaları sökün.

5 G/Ç braketini sistem kartından çıkarın.



1 vidalar (2)

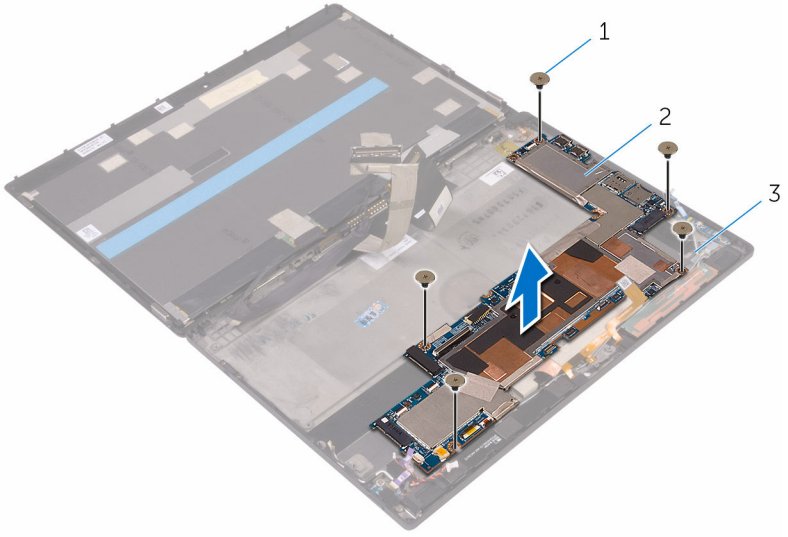
2 G/Ç braketi

3 arka kapak aksamı

4 anten kablosu

6 Sistem kartını arka kapak aksamına sabitleyen vidaları çıkarın.

7 Sistem kartını arka kapak aksamından kaldırın.



1 vidalar (5)

2 sistem kartı

3 arka kapak aksamı

# Sistem kartını yerine takma



**UYARI:** Tabletinizin içinde çalışmadan önce, tabletinizle birlikte verilen güvenlik bilgilerini okuyun ve [Tabletinizin İçinde Çalışmadan Önce](#) bölümündeki adımları takip edin. Tabletinizin içinde çalıştıktan sonra, [Tabletinizin İçinde Çalıştıktan Sonra](#) bölümündeki talimatları izleyin. Ek en iyi güvenlik uygulama bilgileri için [www.dell.com/regulatory\\_compliance](http://www.dell.com/regulatory_compliance) adresindeki Yasal Uygunluk ana sayfasına bakın.



**NOT:** Tabletinizin Servis Etiketini sistem kartında bulunur. Sistem kartını değiştirdikten sonra Servis Etiketini BIOS'a girmeniz gerekmektedir.



**NOT:** Sistem kartının değiştirilmesi, BIOS ayar programı üzerinden BIOS'ta yaptığınız tüm değişiklikleri siler. Sistem kartını değiştirdikten sonra istenen değişiklikleri yapmalısınız.

## Yordam

- 1 Sistem kartının üzerindeki vida deliklerini arka kapak aksamındaki vida delikleriyle hizalayın.
- 2 Sistem kartını arka kapak aksamına sabitleyen vidaları takın.
- 3 G/Ç braketini üzerindeki vida deliklerini, sistem kartındaki vida delikleriyle hizalayın.
- 4 G/Ç braketini sistem kartına sabitleyen vidaları takın.
- 5 Kulaklık bağlantı noktası kablosunu, güç düğmesi kartı kablosu ve ekran aksamı kablosunu sistem kartı konnektörlerindeki yerlerine kaydırın ve kabloları sabitlemek için mandalları aşağı bastırın.
- 6 Hoparlör kablolarını, kamera kablolarını, mikrofon kablosunu ve düğme pil kablosunu sistem kartı üzerindeki konnektörlerindeki yerlerine bağlayın.

## Son koşullar

- 1 [Kablosuz kartı](#) yerine takın.
- 2 [Kati hal sürücüsünü](#) takın.
- 3 [Pili](#) yerine takın.

# Arka kapađı ıkarma



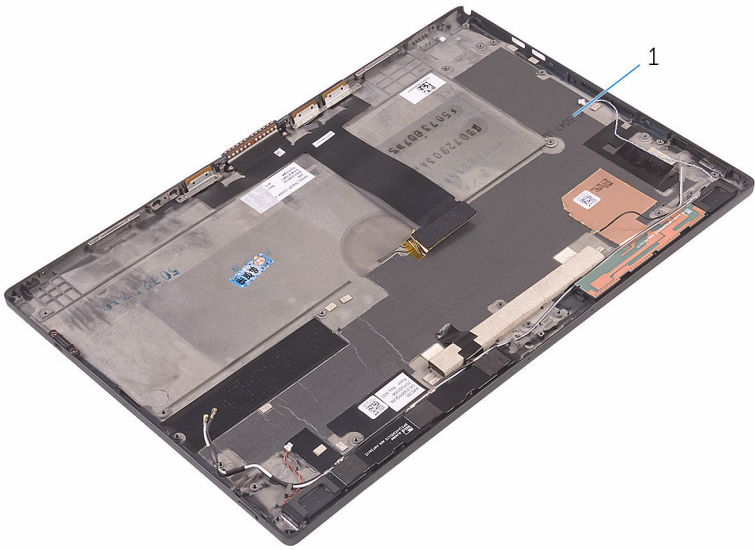
**UYARI:** Tabletinizin iinde alıřmadan nce, tabletinizle birlikte verilen gvenlik bilgilerini okuyun ve [Tabletinizin İinde alıřmadan nce](#) blmndeki adımları takip edin. Tabletinizin iinde alıřtıktan sonra, [Tabletinizin İinde alıřtıktan Sonra](#) blmndeki talimatları izleyin. Ek en iyi gvenlik uygulama bilgileri iin [www.dell.com/regulatory\\_compliance](http://www.dell.com/regulatory_compliance) adresindeki Yasal Uygunluk ana sayfasına bakın.

## n kořullar

- 1 [Pili](#) ıkarın.
- 2 [Katı hal srcsn](#) ıkarın.
- 3 [Kablosuz kartı](#) ıkarın.
- 4 [n kamerayı](#) ıkarın.
- 5 [Arka kamerayı](#) ıkarın.
- 6 [Dđme pili](#) ıkarın.
- 7 [Kulaklık bađlantı noktasını](#) ıkarın.
- 8 [Mikrofonları](#) ıkarın.
- 9 [G dđmesi kartını](#) ıkarın.
- 10 [Kontrol dđmeleri kartını](#) ıkarın.
- 11 [Sistem kartını](#) ıkarın.
- 12 [Ekran aksamını](#) ıkarın.

## Yordam

n kořulları gerekleřtirdikten sonra arka kapak aksamı kalır.



1 arka kapak

# Arka kapağı yerine takma

---



**UYARI:** Tabletinizin içinde çalışmadan önce, tabletinizle birlikte verilen güvenlik bilgilerini okuyun ve [Tabletinizin İçinde Çalışmadan Önce](#) bölümündeki adımları takip edin. Tabletinizin içinde çalıştıktan sonra, [Tabletinizin İçinde Çalıştıktan Sonra](#) bölümündeki talimatları izleyin. Ek en iyi güvenlik uygulama bilgileri için [www.dell.com/regulatory\\_compliance](http://www.dell.com/regulatory_compliance) adresindeki Yasal Uygunluk ana sayfasına bakın.

## Yordam

Arka kapağı düz bir yüzeye yerleştirin.

## Son koşullar

- 1 [Ekran aksamını](#) yerine takın.
- 2 [Sistem kartını](#) yerine takın.
- 3 [Kontrol düğmeleri kartını](#) yerine takın.
- 4 [Güç düğmesi kartını](#) yerine takın.
- 5 [Mikrofonları](#) yerine takın.
- 6 [Kulaklık bağlantı noktasını](#) yerine takın.
- 7 [Düğme pili](#) yerine takın.
- 8 [Arka kamerayı](#) yerine takın.
- 9 [Ön kamerayı](#) yerine takın.
- 10 [Kablosuz kartı](#) yerine takın.
- 11 [Katı hal sürücüsünü](#) takın.
- 12 [Pili](#) yerine takın.

# Ekran aksamını çıkarma

---



**UYARI:** Tabletinizin içinde çalışmadan önce, tabletinizle birlikte verilen güvenlik bilgilerini okuyun ve [Tabletinizin İçinde Çalışmadan Önce](#) bölümündeki adımları takip edin. Tabletinizin içinde çalıştıktan sonra, [Tabletinizin İçinde Çalıştıktan Sonra](#) bölümündeki talimatları izleyin. Ek en iyi güvenlik uygulama bilgileri için [www.dell.com/regulatory\\_compliance](http://www.dell.com/regulatory_compliance) adresindeki Yasal Uygunluk ana sayfasına bakın.

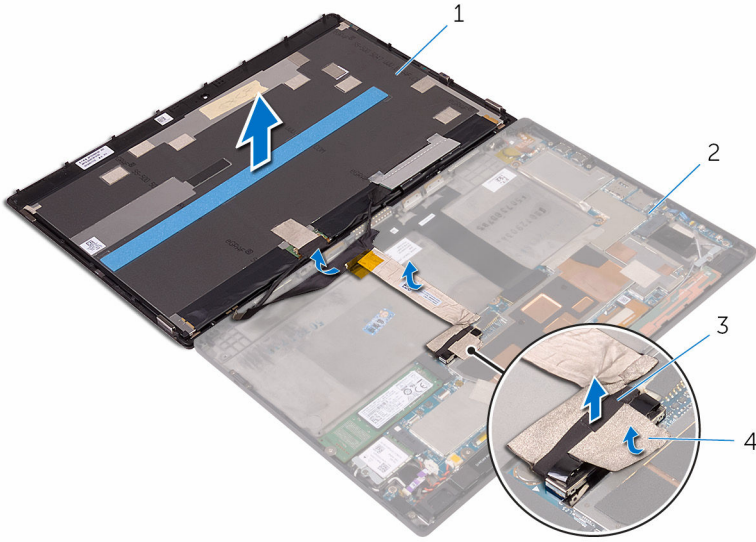
## Ön koşullar

[Pili](#) çıkarın.

## Yordam

- 1 Ekran kablosunu sistem kartından çıkarın.
- 2 Çekme tırnaklarını kullanarak ekran kablosunu sistem kartından çıkarın.
- 3 Ekran kablosunu arka kapak aksamından çıkarın.

4 Ekran aksamını kablosuyla birlikte arka kapak aksamından kaldırın.



1 ekran aksamı  
3 çekme tırnağı

2 arka kapak aksamı  
4 ekran kablosu

# Ekran aksamını yerine takma

---



**UYARI:** Tabletinizin içinde çalışmadan önce, tabletinizle birlikte verilen güvenlik bilgilerini okuyun ve [Tabletinizin İçinde Çalışmadan Önce](#) bölümündeki adımları takip edin. Tabletinizin içinde çalıştıktan sonra, [Tabletinizin İçinde Çalıştıktan Sonra](#) bölümündeki talimatları izleyin. Ek en iyi güvenlik uygulama bilgileri için [www.dell.com/regulatory\\_compliance](http://www.dell.com/regulatory_compliance) adresindeki Yasal Uygunluk ana sayfasına bakın.

## Yordam

- 1 Ekran kablosunu arka kapak aksamına sabitleyin.
- 2 Ekran kablosunu sistem kartına takın.
- 3 Ekran kablosunu sistem kartındaki konnektöre sabitleyin.


## Son koşullar

[Pili](#) yerine takın.

# BIOS'u Sıfırlama

---

Bir g¼ncelleřtirme kullanılabilir olduęunda veya sistem kartını deęiřtirdikten sonra BIOS'u sıfırlamanız (g¼ncellemeniz) gerekebilir:

- 1 Tableti aın.
- 2 [www.dell.com/support/](http://www.dell.com/support/) adresine gidin.
- 3 **Product Support (¼r¼n Desteęi)** seeneęine tıklayın, tabletinizin Servis Etiketini girin ve **Submit (G¼nder)** d¼ęmesine tıklayın.  
 **NOT:** Servis Etiketiniz yoksa, otomatik algılama ¼zellięi veya manuel olarak tablet modelinize g¼z atma seeneęini kullanın.
- 4 **Drivers & Downloads (S¼r¼c¼ler ve Y¼klemeler)** seeneęine tıklayın.
- 5 Tabletinizde y¼kl¼ olan iřletim sistemini sein.
- 6 Sayfayı ařaęı doęru kaydırın ve **BIOS'u** geniřletin.
- 7 En son BIOS s¼r¼m¼n¼ tabletinize indirmek iin **Download File (Dosyayı İndir)** d¼ęmesini tıkkatın.
- 8 Dosyayı kaydedin ve indirme tamamlandıktan sonra BIOS g¼ncelleřtirme dosyasını kaydettięiniz klas¼re gidin.
- 9 BIOS g¼ncelleřtirme dosya simgesini ift tıkkatın ve ekrandaki talimatları izleyin.

# Yardıma alma ve Dell'e başvurma

## Kendi kendine yardım kaynakları

Şu çevrimiçi kendi kendine yardım kaynaklarını kullanarak Dell ürünleri ve hizmetleri hakkında bilgi ve yardıma alabilirsiniz:

Dell ürünleri ve hizmetleri ile ilgili bilgiler

[www.dell.com](http://www.dell.com)

Windows 8.1 ve Windows 10

Dell Yardıma ve Destek uygulaması



Windows 10

Başlarken uygulaması



Windows 8.1

Yardıma ve İpuçları uygulaması



Windows 8, Windows 8.1 ve Windows 10'da yardıma seçeneğine erişme

Windows arama alanında, **Yardıma ve Destek** yazın ve **Gir** öğesine basın.

Windows 7'de yardıma erişme

**Başlat** → **Yardıma ve Destek** öğelerine tıklayın.

İşletim sistemi için çevrimiçi yardıma

[www.dell.com/support/windows](http://www.dell.com/support/windows)

[www.dell.com/support/linux](http://www.dell.com/support/linux)

Sorun giderme bilgileri, kullanım kılavuzları, kurulum talimatları, ürün özellikleri, teknik yardıma blog'ları, sürücüler, yazılım güncelleştirmeleri, vb.

[www.dell.com/support](http://www.dell.com/support)

İşletim sisteminiz, tabletinizi kurma ve kullanma, veri yedekleme, tanılama vb. ile ilgili bilgi edinin.

[www.dell.com/support/manuals](http://www.dell.com/support/manuals) adresindeki *Ben ve Dell Bilgisayarım* bölümüne bakın.

## Dell'e Başvurma

Satış, teknik destek veya müşteri hizmetleri ile ilgili konularda Dell ile irtibat kurmak için [www.dell.com/contactdell](http://www.dell.com/contactdell) adresini ziyaret edin.



**NOT:** Bu hizmetlerin kullanılabilirliği ülkeye ve ürüne göre değişir ve bölgenizde bazı hizmetler verilemiyor olabilir.



**NOT:** Etkin bir Internet bağlantınız yoksa, başvuru bilgilerini satış faturanızda, irsaliyede, fişte veya Dell ürün kataloğunda bulabilirsiniz.